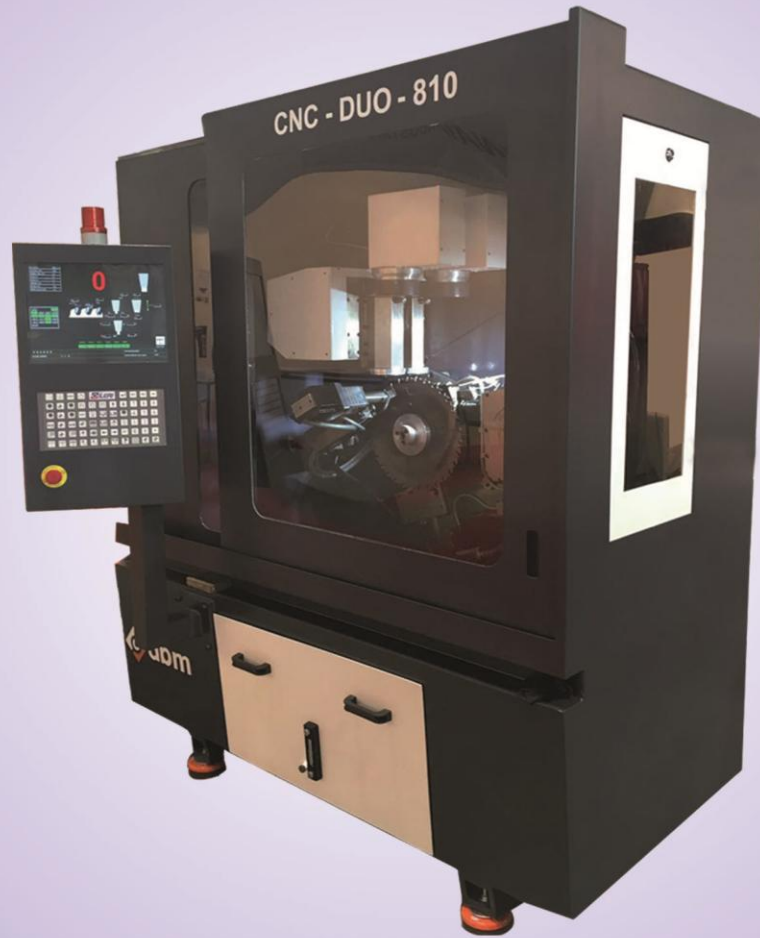


CNC-DUO 810



Afiação avançada, a única solução para produção de serras

## MÁQUINA AFIADORA DE LATERAIS CNC AUTOMÁTICA PARA SERRAS CIRCULARES T.C.T 7 eixos com controle CNC

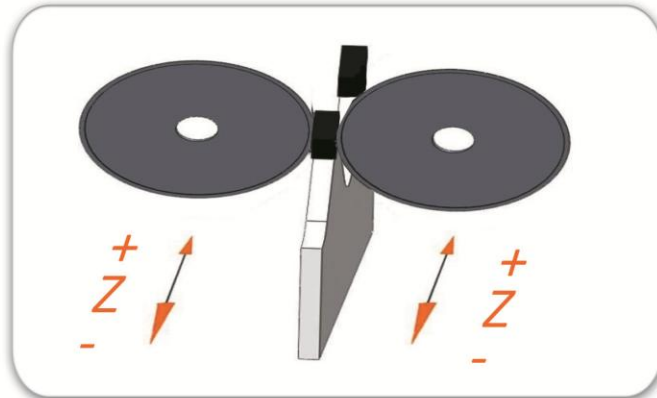
### Solução econômica e rentável

ABM oferece a solução completa: Obtendo o máximo proveito da CNC.

Alta tecnologia para liderar o mundo em constante mudança do processamento de ferramentas.



CNC-DUO é uma máquina ideal para a produção de serras circulares com ponta de metal duro. Com o controle CNC todas as configurações geométricas desejadas podem ser realizadas a partir da tela. A interface de uso fácil e a facilidade de uso da máquina minimiza a necessidade de intervenção do operador. É uma máquina de afiar laterais de alta velocidade e precisão total com 7 eixos controlado CNC. Adicionalmente a máquina de afiar igualmente as laterais CNC-DUO, foram integrados cabeçotes verticais especiais para afiação.



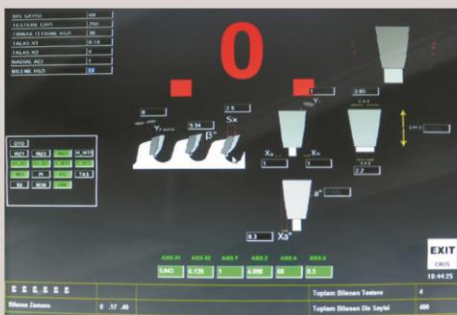
## A resposta versátil para atender todas as demandas ...



Afiação suave de serras estroboscópicas graças ao sistema baseado no motor. Sistema do dedo inteligente patenteado proporciona uma indexação de dentes sem tocar o corpo e sem danificar a serra

### CARACTERÍSTICAS GERAIS

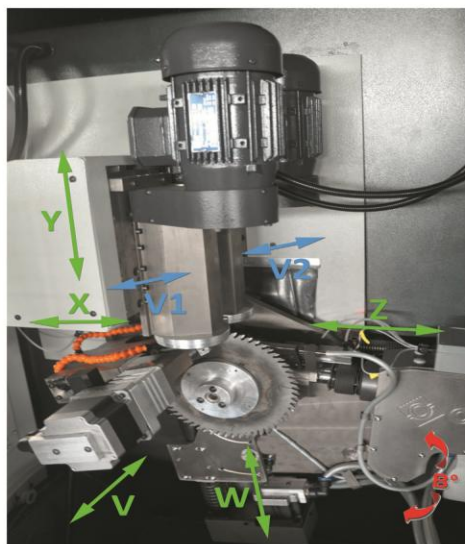
- 7-eixos com controle total CNC.
- Revestimento especial nos componentes mecânicos.
- Grupo de dentes e indexação do passo do dente variável pelo dedo inteligente.
- Software exclusivo para os dentes recém-substituído e para produção de serra.
- Tela 17" LCD e interface de operação em qualquer idioma indicado.
- Programas de afiação prontos e memória ilimitada para programação.
- Afiação de todos os tipos de dentes em um ciclo para as indústrias de madeira e metal.
- Diâmetro exterior máximo  $\varnothing 810\text{mm}$ .
- Cálculo do passo do dente automático ou introdução manual do valor.
- Windows® PC permite a atualização através da Internet ou por USB.
- Fixação por motor micropasso, assegura o controle automático da distância de fixação, controle de fixação torque e controle de espessura da lâmina por auto-centro biseles.
- Parâmetro angular ou dimensional para ângulos radiais.
- Sistema de lubrificação central reduzindo assim a manutenção e aumentando a vida útil da máquina.
- Cabine elétrica separada da cabine da máquina, fornecer isolamento térmico, de ruído e de poeira
- Programa de funcionamento da máquina de fácil uso.
- Base robusta construída em cabine ergonômica



Tela de operação para afiação de laterais  
Ângulos tangencial e radial são controladas a partir do painel de operação CNC



Torne-se independente! Utilização ideal da rápida máquina de afiação e um sistema de programação de fácil uso. Configurações especiais de alta velocidade que aumentam a produtividade sem afetar a precisão da afiação ou a vida do reboło. Ajuste automático dos ângulos de avance e bisel por meio do controle CNC.

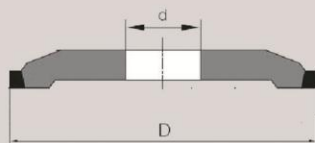


- (X) Eixo tangencial
- (Y) Eixo de afiação
- (Z) Eixo de indexação
- (V1) Cabeçote – Esquerdo
- (V2) Cabeçote - Direito
- (B) Eixo do ângulo de corte
- (V) Eixo de Fixação
- (W) Eixo de posicionamento da lâmina

A verdadeira inovação é produto da experiência e da dinâmica...



CNC-DUO área de trabalho



Rebolo  
FEPA 1A1F

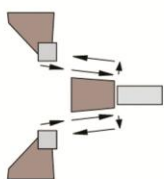
D=Ø100 mm d=Ø20 mm

## ESPECIFICAÇÕES TÉCNICAS

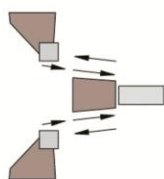
- |                                       |                 |
|---------------------------------------|-----------------|
| • Diâmetro exterior Serra Circular    | Ø150-810mm      |
| • Diâmetro interior Serra Circular    | desde Ø12mm     |
| • Espessura da lâmina                 | Max. 6.0mm      |
| • Passo do dente                      | Max.100mm       |
| • Ângulo de afiação                   | (-10°) - (+30°) |
| • Angulo Bisel                        | ±6°             |
| • Diâmetro exterior rebolo            | Ø100mm          |
| • Diâmetro interior rebolo            | Ø20mm           |
| • Capacidade do motor Refrigerante    | 70lt/min.       |
| • Capacidade do depósito refrigerante | ~110lt.         |
| • Velocidade rápida Microstep         | 50 mm /seg      |
| • Velocidade rápida Servo             | 150 mm /seg     |
| • Carga conectada                     | ~3,5kW          |
| • Peso líquido / bruto                | 985/1050kg      |
| • Dimensões                           | 125*185*215cm   |

Na ABM, desenvolvemos nossas máquinas, nossos próprios sistemas eletrônicos, software de aplicação e fabricação de todos os principais componentes mecânicos. Finalmente, montamos e testamos o produto final de acordo com as normas globais para máquina. Seja qual for a máquina ABM que você escolher para a sua afiação, você pode ter certeza que ela foi construída para atender todas as demandas do mercado.

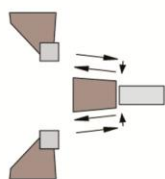
## CNC-DUO possui 5 programas principais de produção:



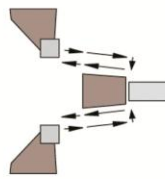
Grinding in the forward direction and rapid traverse backward



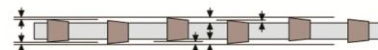
Grinding in the forward direction and grinding in the reverse direction without raising.



Rapid traverse in the forward direction, feed and grinding speed in the backward direction



Oscillation grinding with free selection of the amount of feeds and strokes



Program for machining circular saw blades with different side geometries, and with varying tooth sequences and different side geometries.

A diferença do processador de controle ABM: produtivo e sempre à frente ...

## OPCIONAIS

- CNC-DUO 600 para serras de  $\varnothing 600$  mm
- Sistema de lubrificação central
- Rebolos especiais desenvolvidos pela ABM para produção
- Sistema de filtração de óleo
- Sistema de filtração de ar
- Sistema de refrigeração de óleo (para instalações com múltiplos turnos de trabalho)
- Medidor de lateral