

LOAD SERIES



abm
Заточные технологии



Полностью автоматическая линия
производства дисковых пил

СЕРИЯ LOAD

Гибкое, высокотехнологичное решение

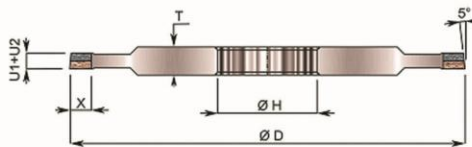
Последние технологии для поддержания лидерства в мире обработки инструмента

5-ОСЕВОЙ ЗАТОЧНОЙ ЦЕНТР С ДВОЙНЫМ КРУГОМ ДЛЯ ЗАТОЧКИ ПО ПЕРЕДНЕЙ И ЗАДНЕЙ ГРЯМ В ОДНОМ ЦИКЛЕ

PREMIUM - это высокоскоростной заточной центр, управляемый ПК, PREMIUM гарантирует плавную заточку любой формы зуба по передней и задней граням в одном цикле

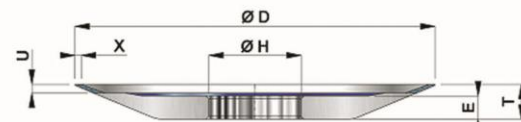
Круг для заточки по задней грани

Тип 14AA1
D Ø150 мм (Ø190 мм опция)
H Ø32 мм

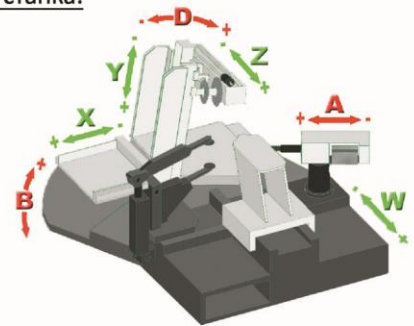


Круг для заточки по передней грани

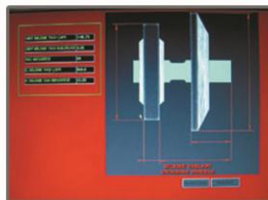
Тип 12V2
D Ø160 мм (Ø200 мм опция)
H Ø32 мм



Оси станка:



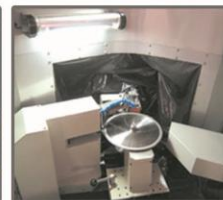
15" сенсорный экран



PREMIUM экран
заточных кругов



Измерительный щуп



PREMIUM основная
рабочая зона

Высокопроизводительное разностороннее решение...

Общие характеристики

- Полный цикл заточки по передней и задней граням
- 5 осей на базе ЧПУ и серво-приводов (оси B, X, Y, Z)
- Функция пропуска сломанного/отсутствующего зуба
- Восстановление отремонтированного зуба
- Применение 2-х кругов в одном цикле
- Ручная ось W для установки держателя пилы
- Ручная ось D для настройки угла заточной головки
- Рабочий экран на любом языке (язык должен быть указан при формировании заказа)
- Управление на базе ПК
- ОС Windows®
- Возможность выбора программы на панели управления
- Заточка любой формы зуба в одном цикле
- Встроенный измерительный щуп
- Автоматическое измерение и калькуляция толщины пилы с помощью измерительного щупа
- Ручной ввод данных на экране панели управления
- Автоматический расчет параметра компенсации
- Автоматическая калькуляция толщины пропила
- Сбор данных для заточки по передней и задней граням
- Панель управления с LCD экраном
- Максимальный диаметр затачиваемых пил Ø610 мм
- Пневматический зажим пилы
- Полностью закрытая кабина для безопасности оператора
- Простота управления и эксплуатации
- Прочная устойчивая конструкция
- Возможность управления скоростью заточки
- Эргономичная кабина для удобства при транспортировке
- Независимые друг от друга скорость заточки и толкания зубьев
- Встроенная система аспирации масляного тумана
- Система охлаждения маслом
- Соответствие продукции стандартам CE

Технические характеристики

- Диаметр затачиваемых пил Ø100-610 мм (Ø80 опционально)
- Диаметр посадочного отверстия пил Мин. Ø10 мм
- Толщина пилы Макс. 8.0 мм
- Шаг зуба Макс. 110 мм
- Угол заточки (-10°) - (+45°)
- Макс. тангенсальный угол +25°
- Диаметр заточного круга Ø160 мм пер.гр/ Ø150 мм з.гр
- Диаметр посадочного отверстия заточного круга Ø32 мм
- Рабочая скорость 0,5 - 20 мм/с
- Производительность системы охлаждения ~75 л/мин
- Емкость бака с охлаждающей жидкостью ~120 л
- Скорость 15 зуб/мин
- Количество двигателей 8
- Мощность ~5 кВт
- Напряжение 380V, 3Ph
- Вес нетто/брутто 2700/2900 кг
- Габариты 200*220*195 см



Заточка по
задней грани



Заточка по
передней
грани

PREMIUM-LOAD разработан для удовлетворения высококачественных потребностей в производстве и обслуживании дисковых пил. Линейка оборудования нового поколения минимизирует необходимость человеческих ресурсов посредством задействования роботизированных компонентов и совместимости заточки по передней и задней граням в одном рабочем пространстве. Благодаря высокоэффективному использованию и распределению ресурсов, временные затраты сводятся к минимуму, гарантируя оптимальное качество. Функция произвольного программирования позволяет затачивать пилы с любой формой зуба и производить пилы для резки металла. Заточка любой формы зуба выполняется в одном цикле.

Прогрессивная заточка для высокой производительности...



Совместимость с пилами любого диаметра посадочного отверстия



Станции сортировки

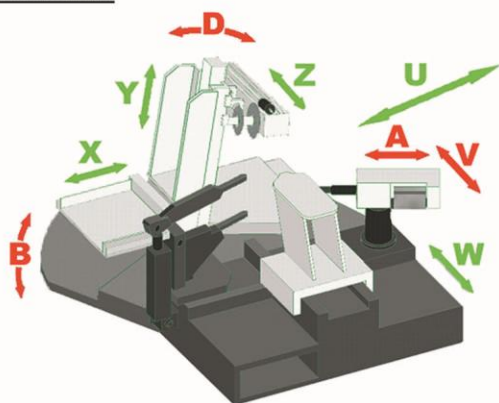


Рабочая область

Общие характеристики

- 3 станции для сортировки и загрузки пил (опциональное увеличение до 5-7)
- Заточка по передней и задней граням в одном цикле
- 8 осей на базе ЧПУ и сервоприводов
- Загрузка и разгрузка с помощью 4-х магнитных захватов
- Восстановление отремонтированного зуба
- Система двойного заточного круга
- Опциональное устройство для заточки дупловидной формы зуба
- Опциональная ось D на базе серводвигателя для пил с фаской
- Опциональное устройство для заточки стружколома
- Опциональная ось D для ручной настройки угла заточной головки
- Интерфейс панели управления на любом языке
- Технология высокопроизводительной периферической заточки
- Управление оборудованием на базе ПК
- ОС Windows®
- Возможность выбора заточной программы на панели управления
- Заточка любой формы зуба в одном цикле
- Встроенный измерительный щуп
- Автоматическая калькуляция толщины пилы измерительным щупом или возможность ввода данных с экрана панели управления
- Автоматический расчет параметра компенсации измерительным щупом
- Автоматический расчет толщины пропила измерительным щупом
- Сбор данных заточных углов измерительным щупом
- 15" сенсорный экран
- Максимальный диаметр затачиваемых пил $\varnothing 600$ мм
- Пневматическая система зажима
- Полностью закрытая кабина для безопасности оператора
- Простота настроек и управления
- Прочная и устойчивая конструкция
- Регулируемая скорость заточки
- Эргономичный дизайн для удобства перемещения и транспортировки
- Независимое друг от друга управление скоростью заточки и толкания зубьев
- Встроенная система аспирации воздуха
- Система охлаждения маслом
- Соответствие стандартам CE

Оси станка



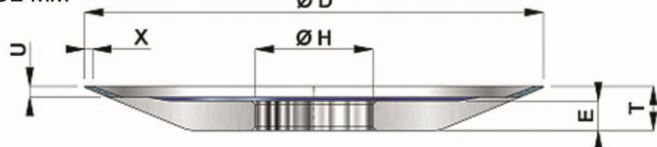
ЗАТОЧНЫЕ СТАНКИ

Круг для заточки по передней грани

Тип 12V2

D Ø160 мм (Ø200 мм опция)

H Ø32 мм



Двигатели станка

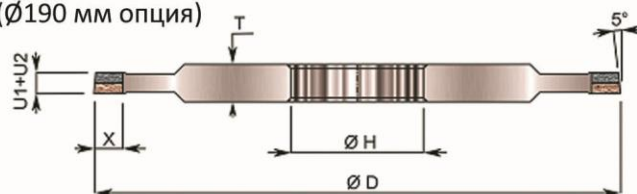
	Power (kW)	Revolution (RPM)	Feeding Voltage	Additional Features
Axis X (Servo)	0.75	3000	-	Absolute encoder-with brake
Axis Y (Servo)	0.75	3000	-	Absolute encoder-with brake
Axis Z (Servo)	0.75	3000	-	Absolute encoder-with brake
Axis A (Servo)	0.75	3000	-	Absolute encoder-without brake
Axis B (Servo)	0.75	3000	-	Absolute encoder-with brake
Axis U (Servo)	0.75	3000	-	Absolute encoder-with brake
Axis V (Servo)	0.75	3000	-	Absolute encoder-without brake
Axis W (Servo)	0.75	3000	-	Absolute encoder-with brake
Grinding wheel motor	1.1	2900	380V-3phases	
Coolant motor	0,75	2800	380V-3phases	
Air suction motor	0,37	2800	230V-1phase, 50Hz	

Круг для заточки по задней грани

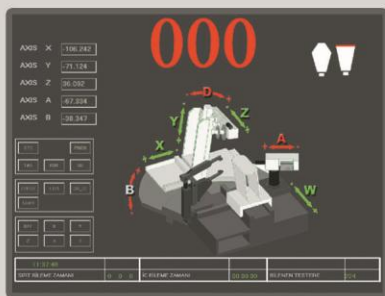
Тип 14AA1

D Ø150 мм (Ø190 мм опция)

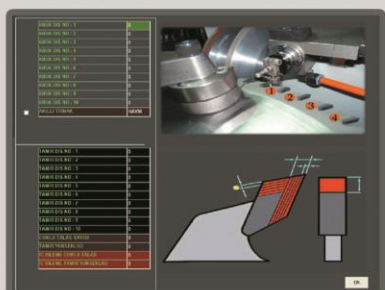
H Ø32 мм



Истинные инновации как результат взаимодействия опыта и развития...



Общий рабочий экран



Экран восстановления зуба



Экран параметров

Технические характеристики

- Внешний диаметр пилы $\varnothing 150-600$ мм ($\varnothing 800$ опция)
- Диаметр стержней сортировочных станций $\varnothing 30$ мм (сменные)
- К-во станций 3 шт
- Максимальная загрузка 50 пил
- Рабочее давление Минимум 6 Bar
- Угол заточки (-7°) - (+45°)
- Макс. тангенсальный угол +25°
- Диаметр заточного круга $\varnothing 160$ мм
- Диаметр посадочного отверстия заточного круга $\varnothing 32$ мм
- Рабочая скорость 0,5 - 20 мм/с
- Производительность системы охлаждения 75 л/мин
- Емкость бака системы охлаждения ~120 л
- Скорость подачи 0-25 зуб/мин
- Количество двигателей 11
- Мощность ~6.8 кВт
- Напряжение 380 V, 3 Ph



Заточка по задней грани



Заточка по передней грани



Заточка по боковой грани

LOAD-5 разработан согласно растущим потребностям в отрасли производства, заточки и обслуживания режущего инструмента. Это производственный центр с системой управления полностью на базе ЧПУ (CNC) Станки нового поколения сводят к минимуму привлечение человеческих ресурсов и необходимость высокой квалификации персонала. Заточной центр осуществляет заточку по передней, задней и боковым граням в одном цикле благодаря объединению двух машин в одну систему: PREMIUM и PREMIUM-DUO.

Прогрессивная заточка для решения Ваших задач...

Общие характеристики

- 5 станций для загрузки и сортировки затачиваемых пил
- Возможность загрузки пил различных диаметров и форм зубьев в произвольной последовательности
- Полный цикл производства пилы за одну настройку
- 15 осей на базе серводвигателей и ЧПУ. Умная система запоминания позиции сервопривода.
- Загрузка и перемещение пил 4-мя магнитными захватами
- Опциональное устройство для заточки дупловидной формы зуба
- Опциональная ось D на базе сервопривода для заточки скоса фаски
- Опциональная ось D для ручного позиционирования угла фаски
- Рабочий интерфейс на любом языке (язык должен быть указан при оформлении заказа)
- Управление на базе ПК
- ОС Windows®
- Возможность выбора готовых заточных программ на панели управления
- Заточка любой формы зуба в одном цикле
- Встроенный измерительный щуп
- Система автоматической калькуляции толщины пилы измерительным щупом или ввод параметров на экран
- Автоматический расчет параметра компенсации измерительным щупом
- Автоматическое вычисление толщины пропила измерительным щупом
- Сбор данных заточных углов измерительной системой
- Панель управления LCD
- Максимальный диаметр затачиваемых пил $\varnothing 600$ мм
- Пневматический зажим пилы
- Полностью закрытая кабина для безопасности оператора
- Простота настройки и управления
- Прочность и устойчивость конструкции
- Возможность регулировки скорости заточки
- Эргономичный дизайн для удобства транспортировки
- Независимая настройка скоростей заточки и толкания зубьев пилы
- Встроенная система аспирации воздуха
- Автоматическая система смазки
- Функция отслеживания процесса в реальном времени при наличии подключения к сети Интернет
- Система охлаждения маслом
- Соответствие стандартам CE

Технические характеристики

- Диаметр затачиваемых пил $\varnothing 150-600$ мм (опц. $\varnothing 800$ мм)
- Диаметр стержней сортировочных станций $\varnothing 30$ мм
- Количество станций 5 станций
- Рабочее давление Минимум 6 Bar
- Угол заточки $(0^\circ) - (+45^\circ)$
- Радиальный угол $(-50^\circ) - (+45^\circ)$
- Макс.тангенсальный угол $+25^\circ$
- Рабочая скорость 0,5 - 20 мм/с
- Производительность системы охлаждения 55 л/мин
- Емкость бака с охлаждающей жидкостью ~ 120 л
- Скорость подачи съёма 15-25 зуб/мин
- Количество двигателей 21
- Мощность $\sim 14,0$ кВт
- Напряжение 380V, 3Ph
- Вес нетто/брутто 7625/7750 кг
- Габариты 725*170*240 см

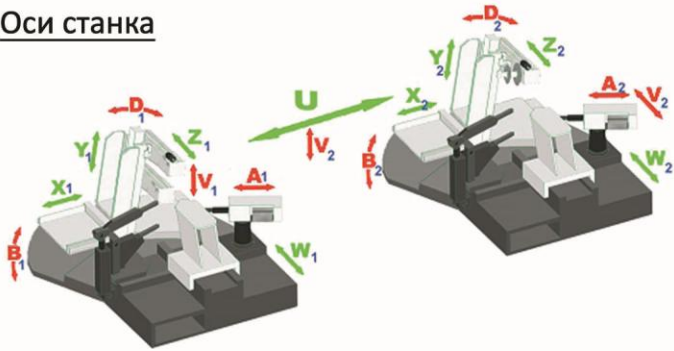


Отслеживание в режиме реального времени



Процесс загрузки

Оси станка



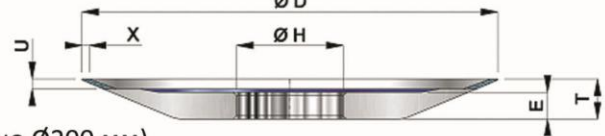
Двигатели станка

Motors	Power (kW)	Revolution (RPM)	Amount	Additional Features
Axis X (Servo)	0.75	3000	2 pieces	Absolute encoder-with brake
Axis Y (Servo)	0.75	3000	2 pieces	Absolute encoder-with brake
Axis Z (Servo)	0.75	3000	2 pieces	Absolute encoder-with brake
Axis A (Servo)	0.75	3000	2 pieces	Absolute encoder-without brake
Axis B (Servo)	0.75	3000	2 pieces	Absolute encoder-with brake
Axis U (Servo)	0.75	3000	1 piece	Absolute encoder-with brake
Axis V (Servo)	0.75	3000	2 pieces	Absolute encoder-with brake
Axis W (Servo)	0.37	3000	2 pieces	Absolute encoder-with brake
Grinding wheel motor	1.1	2900	2 pieces	
Coolant motor	0,75	2800	2 pieces	
Air suction motor	0,14	2800	2 pieces	

ЗАТОЧНЫЕ КРУГИ

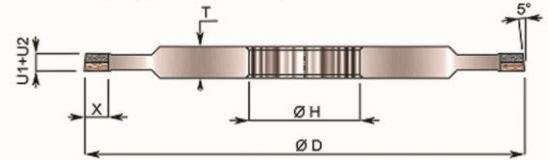
Круг для заточки по задней грани

Тип 12V2
 D Ø160 мм
 (опционально Ø200 мм)
 H Ø32 мм



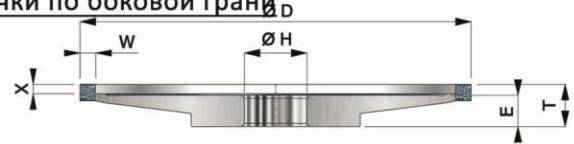
Круг для заточки по передней грани

Тип 14AA1
 D Ø150 мм
 (опц. Ø190 мм)
 H Ø32 мм



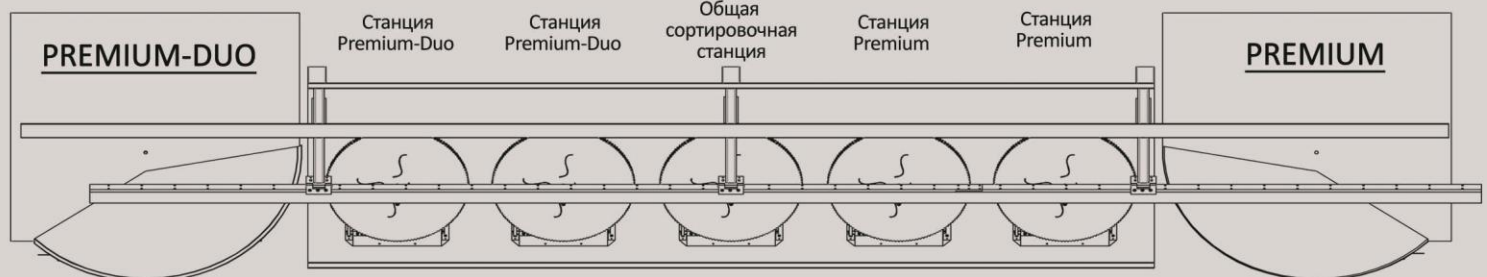
Круг для заточки по боковой грани

Тип 1A1F
 D Ø100 мм
 H Ø20 мм

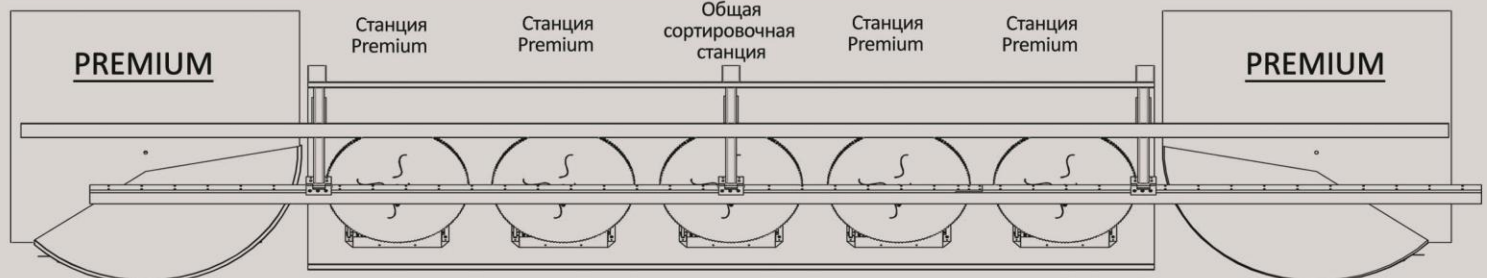


Истинные инновации - результат объединения опыта и развития...

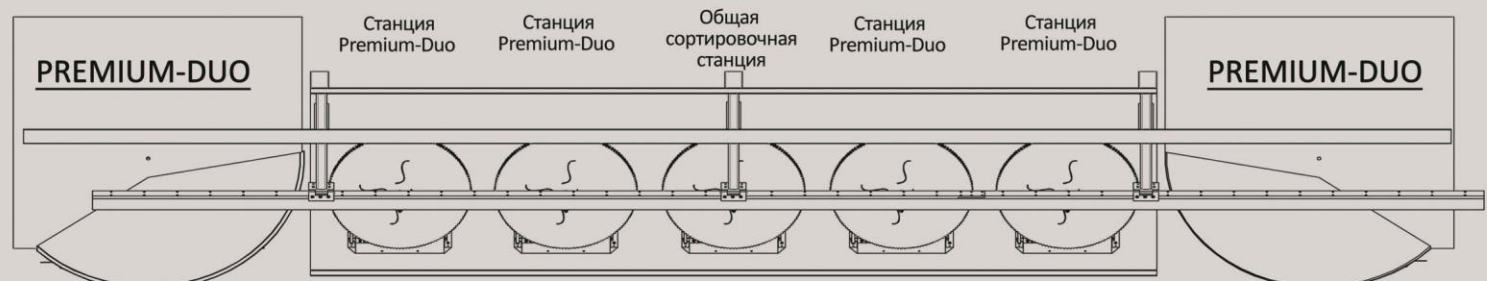
LOAD-5 PD800 Линия станков для заточки по передней и задней граням (16 ОСЕЙ)



LOAD-5 PP800 2 Станка для заточки по передней/задней грани (14 ОСЕЙ)



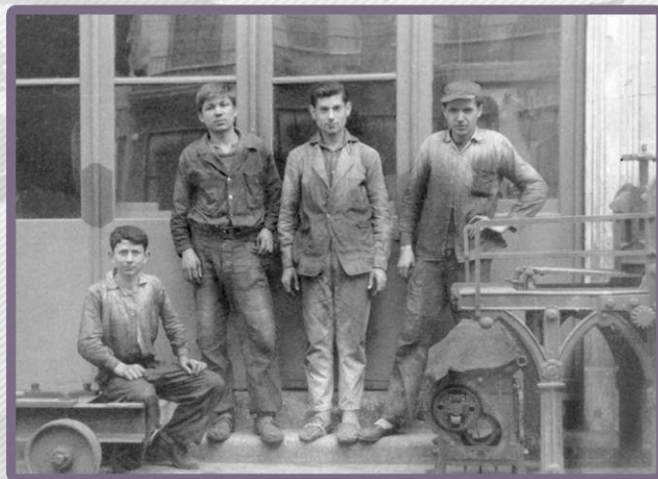
LOAD-5 DD800 Линия заточки по боковым граням (17 ОСЕЙ)





abm

Заточные технологии



Путь заточных технологий нашей компании начался в 1965-м году, развивался все эти годы и продолжается до сих пор, разрабатывая лучшие технологии и сервис.

Наше оборудование работает не только на благо локального рынка, но и по всему миру. Благодаря сети и поддержке партнеров в 25 странах, оборудование ABM представлено в более 100 странах мира.



İTOB 10011 Sok. No:6 Tekeli, 35477, Menderes, İzmir, TÜRKİYE
Phone: +90 232 782 6644 /1468 Fax: +90 232 782 2390
www.abmgroup.com.tr • info@abmgroup.com.tr

