

Micro TECH[®]

Système de mesure et d'analyse



CARACTERISTIQUES GENERALES

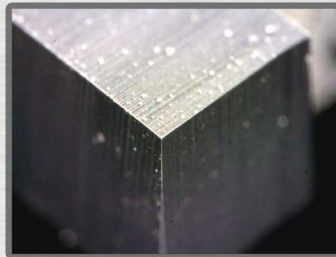
- Micro TECH® Un système d'analyse d'outils professionnel couplé a une unité de mesure optique de haute qualité.
- Grace à sa conception modulaire , il convient à l'analyse des outils les plus divers.
- Micro TECH® est précis, facile d'utiliser, fiable et 100% adapté aux ateliers.
- Haute résolution pour les images nettes détaillées.
- Filtre anti-éblouissement intégré pour un éclairage et des contrastes optimaux.
- Images parfaites avec tous les types de matériaux de coupe, qu'ils soient appliqués pour le carbure, le HSS ou le diamant.
- Mesurer tout ce que l'optique peut capturer: longueurs, rayons, diamètres, cercles, arcs, angles
- Mesure ultérieure possible: prenez une photo maintenant, analysez plus tard, dès que le temps le permet.
- Enregistrez, imprimez, fichier. Peut être envoyé par E-mail.
- Collez votre texte et commentez les résultats .
- Superposition d'images. Appliqué pour vérifier si deux images sont congruentes.
- Fonction vidéo.
- Zoom jusqu'à x200 fois. (x400 fois est facultatif)

Possibilités de mesure sur une lame de scie circulaire

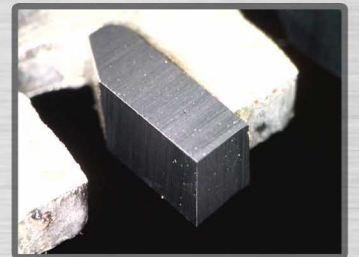
- Kerf
- Epaisseur de corps de scie
- Les Angles
- L'angle de crochet
- Angle de dégagement arrière
- Angle de dégagement latéral
- Angle axial
- Dimensions de dents
- Hauteur de la pointe
- Epaisseur de la pointe
- Différence faible élevée
- Meulage décentré
- Biseaux
- Largeur
- Longueur
- Décalage
- Rayon
- Angle de dégagement radiale
- Angle de biseau



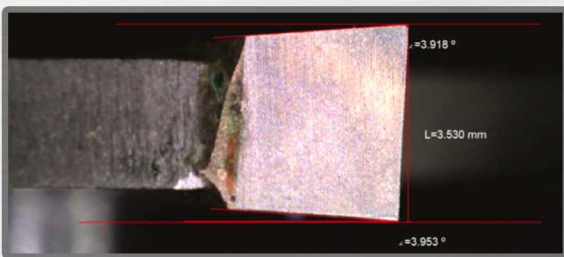
- Photos de haute résolution
- Précision de mesure plus élevée
- Netteté jusque dans les moindres détails
- Idéal pour le traitement numérique



Analyse de la qualité
des coins et des bords



Vue agrandie - Bords
Ligne de surface plane - Coins



abm