



abm

Grinding Technologies



OP-630

MÁQUINA PARA AFIAR LÂMINAS AUTOMÁTICA

OP-630

MÁQUINA PARA AFIAR LÂMINAS AUTOMÁTICA

Equipado com sistema de rolamento linear CNC

OP-630 está especialmente projetada para afiar lâminas de até 63cm de comprimento para indústrias de madeira, metal e papel. Completa com sua montagem de lâminas múltiplas, é possível afiar até quatro lâminas de uma só vez.

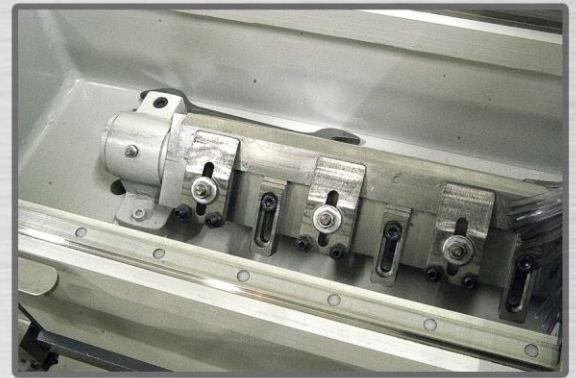
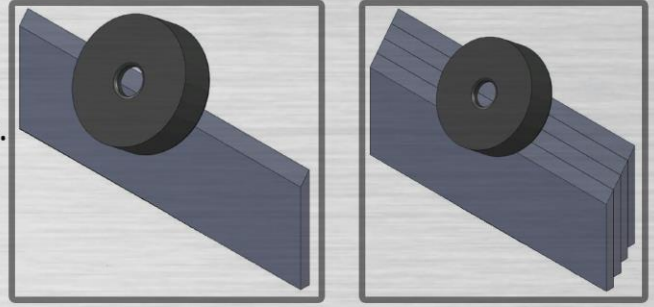
CARACTERÍSTICAS

- Afição automática de lâminas até 630mm.
- Sistema de rolamento linear CNC.
- Revestimento especial nos componentes mecânicos.
- Fixação mecânica de lâminas.
- Possibilidade de colocar 4 facas no mesmo prato.
- Controlado por microprocessador.
- Painel de controle 24V
- Velocidade controlada entre 0-11m/min.
- Rebolo sobre guia linear.
- Alta precisão de 0,04 mm de avanço.
- Base da máquina rígida.
- Fabricada conforme as normas CE.

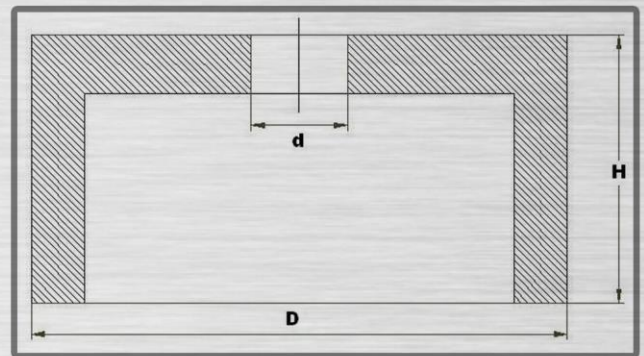
ESPECIFICAÇÕES TÉCNICAS

- | | |
|------------------------------------|---------------------|
| • Comprimento | 630mm |
| • Dimensões do prato | 60*80*600mm |
| • Diâmetro rebolo | Ø100/150mm |
| • Quantidade de Motores | 3 |
| • Velocidade afiação | 0-11m/dk. |
| • Avanço Automático | 0,04mm |
| • Voltagem | 380V, 3 Ph, 50-60Hz |
| • Capacidade deposito refrigerante | ~30 lt. |
| • Peso liquido / bruto | 420/445kg |
| • Dimensões | 60*160*140cm |

PROPÓSITO



Dispositivo Mecânico



Rebolo

OS MOTORES DA MÁQUINA

- Rebolo - 1.1kW 2800 r.p.m
- Refrigerante – 0,09kW, 2800 r.p.m.
- Motor para movimento horizontal – 0,37kW, 2800 r.p.m.

D: Ø100/150mm
d: Ø20mm
H: 60/80mm