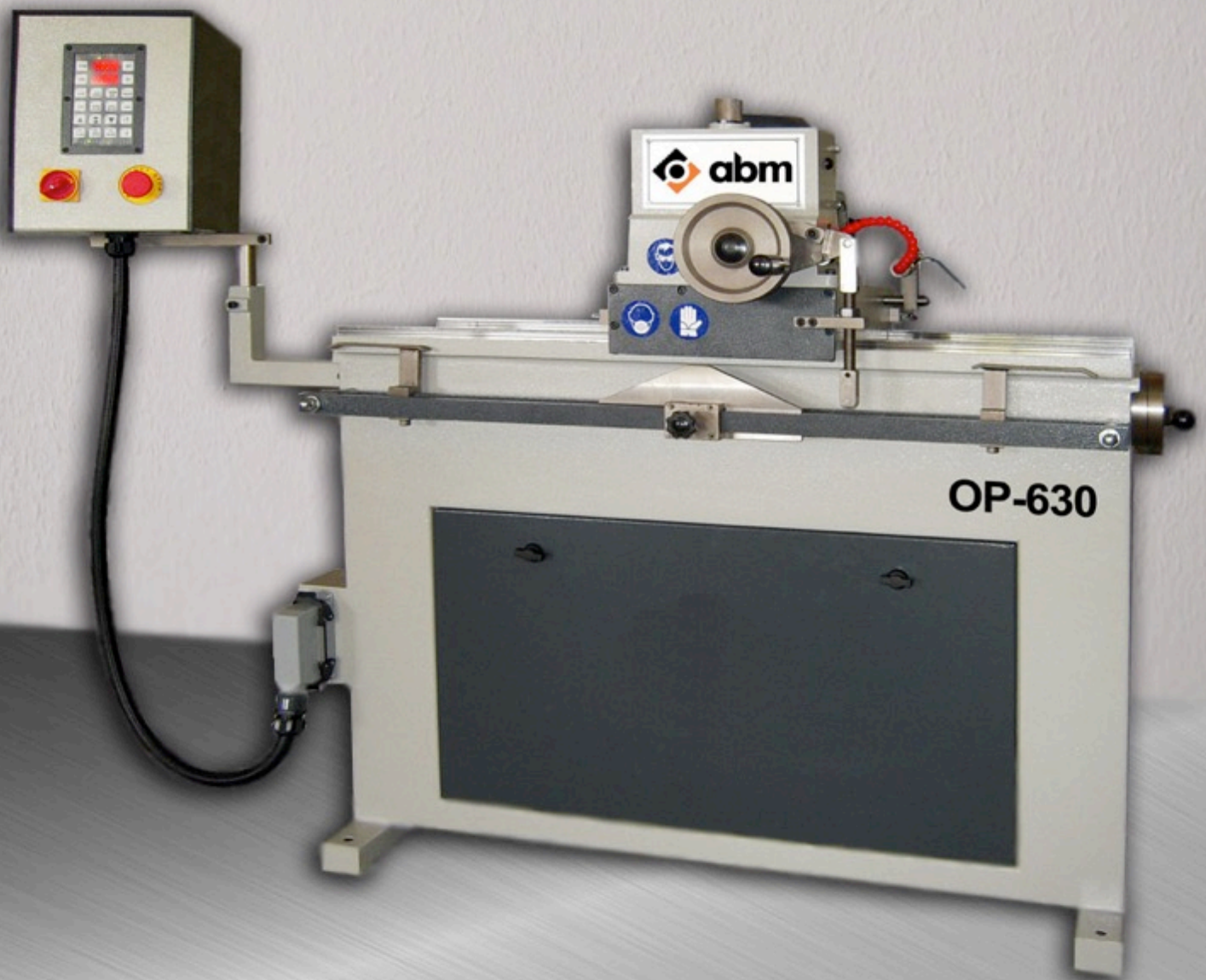




abm

Grinding Technologies



OP-630

AFFILATRICE AUTOMATICA DELLE LAME DI PIALLA

OP-630

AFFILATRICE AUTOMATICA DELLE LAME DI PIALLA

Con il sistema di CNC Lineer

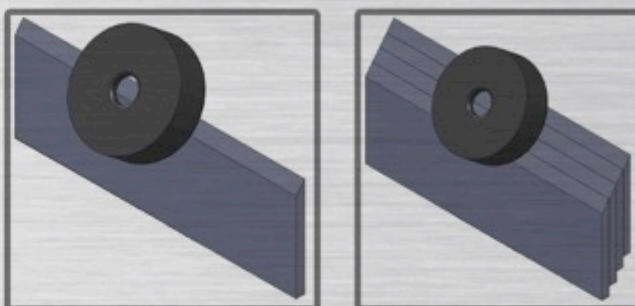
L'affilatrice OP-630 è stata progettata per affilare le lame fino a 630 mm.

È possibile affilare 4 lame in una volta con il sistema del legamento delle lame multiple

Caratteristiche Principali

- Affilamento automatico della lama di pialla fino a 63 cm.
- Sistema meccanico del legamento delle lame.
- Legare massime 4 lame nel stesso sistema.
- Controllo microprocessore.
- Pannello di controllo di 24V.
- Controllo di velocità fra 0-11 m/min.
- Testa d'affilamento in movimento sulle slitte lineer.
- Durata lunga della macchina con il sistema delle slitte CNC lineer e la superficie perfetta dell'affilamento
- Sensibilità di 0,04mm di segatura.
- Corpo forte della macchina.
- Produzione adatta allo standart CE.

Scopo

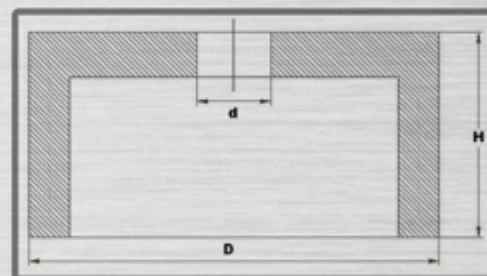


Caratteristiche Tecniche

- | | |
|---|---------------------|
| • Lunghezza d'affilamento | 650mm |
| • Dimensioni della teglia | 60*80*630mm |
| • Diametro della mola | Ø100/150mm |
| • Motori | 3 |
| • Velocità d'affilamento | 0-11m/dk. |
| • Segatura automatica | 0,04mm |
| • Tensione del funzionamento | 380V, 3faz, 50-60Hz |
| • Capacità del serbatoio della refrigerazione | ~30 litri |
| • Peso netto/lordo | 420/445 chilogrammi |
| • Dimensioni | 60*160*140cm |



Sistema meccanico del legamento delle lame



Mola

D: Ø100/150mm
d: Ø20mm
H: 60/80mm

Motori della Macchina

Motore della mola - 1,1 kW, 2800 giri/min.

Motore del raffreddamento – 0,09 kW, 2800 giri/min.

Motore di movimento destra-sinistra della testa d'affilamento – 0,37 kW, 2800 giri/min.