



# abm

*Bileme Teknolojileri*



## OPB-650

OTOMATİK PLANYA BIÇAĞI BİLEME MAKİNASI

# OPB-650

## OTOMATİK PLANYA BIÇAĞI BİLEME MAKİNASI

### CNC Lineer Kızak Sistemi Donanımlı

OPB-650 bileme makinası, 650mm'ye kadar bıçakların bilenmesi için tasarlanmıştır. Çoklu bıçak bağlama aparatıyla bir seferde dört taneye kadar bıçak bilemek mümkündür.

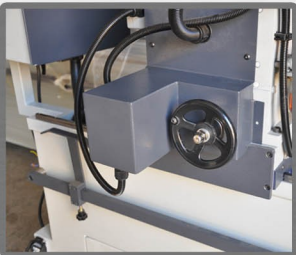
### Genel Özellikler

- 650mm'e kadar otomatik planya bıçağı bileme.
- Mekanik bıçak bağlama aparatı.
- Aynı aparata maksimum 4 adet bıçak bağlayabilme.
- Mikroişlemci kontrollü.
- 24V kontrol paneli.
- 0-11m/dk. arası hız kontrollü.
- Lineer kızaklar üzerinde hareket eden bileme kafası.
- CNC lineer kızak sistemiyle daha uzun makina ömrü ve mükemmel bileme yüzeyi
- 0,04mm talaş verme hassasiyeti.
- Sağlam makina gövdesi.
- CE standartlarına uygun üretim.

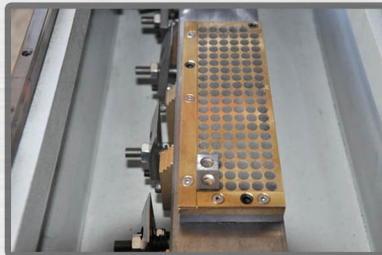
### Teknik Özellikler

- |                            |                     |
|----------------------------|---------------------|
| • Bileme uzunluğu          | 650mm               |
| • Tabla boyutları          | 60*80*650mm         |
| • Bileme taşı çapı         | Ø100/150mm          |
| • Motor sayısı             | 3                   |
| • Bileme hızı              | 0-11m/dk.           |
| • Otomatik talaş verme     | 0,04mm              |
| • Çalışma gerilimi         | 380V, 3faz, 50-60Hz |
| • Soğutma tankı kapasitesi | ~30 lt.             |
| • Net/Brüt ağırlık         | 420/445kg           |
| • Boyutlar                 | 60*160*140cm        |

### Opsiyonlar



Karbur bıçaklar için AC-Motor kontrollü talaş verme.

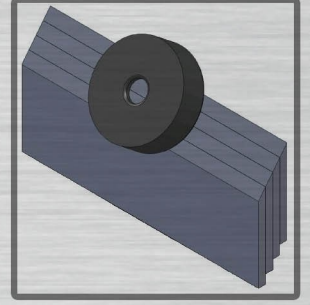
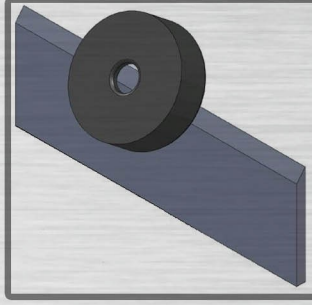


Söküp-takılan HSS takma uçlar için manyetik aparatı.

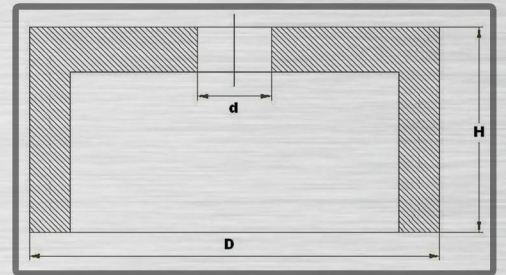


Taş Şekillendirme Aparatı

### Amaç



T-slotu bıçak bağlama tablası



Bileme Taşı

D: Ø100/150mm  
d: Ø20mm  
H: 60/80mm