



abm

Заточные технологии



PNK-600

СТАНОК ДЛЯ ЗАТОЧКИ ПИЛЬНЫХ ДИСКОВ

PNK-600

СТАНОК ДЛЯ ЗАТОЧКИ ПИЛЬНЫХ ДИСКОВ

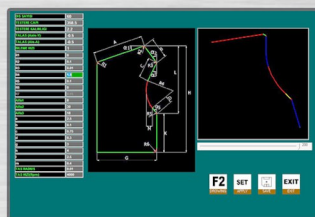
PNK - 600 специально разработан для заточки, HSS зубонарезания, сегментных и CV дисковых пил, используемых при резке металла. Полностью автоматический станок для полной обработки пильного диска, включая снятие фаски с помощью отдельной настройки.

ОБЩИЕ ХАРАКТЕРИСТИКИ

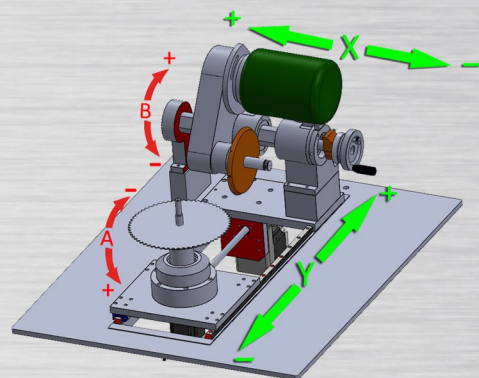
- Оснащен 2-х осевым сервоприводом.
- Автоматическая заточка дисковых пил HSS .
- Заточный круг работает на системе линейных подшипников.
- Линейная система подшипников с ЧПУ продлевает срок службы станка и улучшает качество заточки
- Некоррозионное, упрочняющее покрытие всех механических компонентов
- Контроль компьютером
- Оснащен системой Windows®
- Панель управления с 17" LCD (жидкокристаллическим) дисплеем .
- Выбор формы зуба с панели управления.
- Автоматический подсчет шага зубьев.
- Абсолютная точность шага зуба.
- Варибельная заточка и скорость вращения заточного круга.
- Охлаждение при помощи чистого масла
- Центральная смазочная система.
- Обновление программы через интернет, при необходимости.
- Возможно снятие фаски по отдельной настройке.
- Простота использования.
- Минимальное занимаемое пространство.
- Соответствие стандартам CE .



Операция заточки профиля
200 мм. заточным кругом CBN



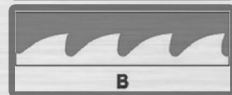
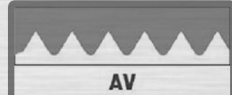
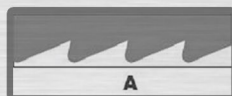
Опционально - заточка дисковых пил с твердосплавными напайками



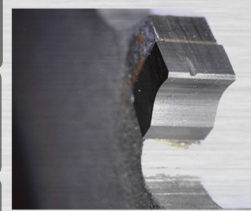
Ось А- ось шага зуба и интерполированная ось
Ось В- скоса фаски
Ось X- угол Beta
Ось Y- Интерполированная ось

ТЕХНИЧЕСКИЕ ХАРАКТЕРИСТИКИ

- | | |
|---|------------------|
| • Диапазон дисковой пилы | Ø80-600 мм |
| • Формы зубьев | A, AV, B, AW, BW |
| • Передний заточной угол дисковой пилы | 0 -30° |
| • Скорость подачи | 3-90 зубьев/мин. |
| • Количество двигателей | 4 |
| • Наружный диаметр заточного круга | Ø200 мм |
| • Диаметр посадочного отверстия заточного круга | Ø32 мм |
| • Толщина заточного круга | 1.3 - 10 мм |
| • Напряжение питающей сети | 380V, 3Ph, 60Hz |
| • Суммарная мощность | ~6 кВт |
| • Масса нетто/брутто | 950/1000 кг |
| • Габаритные размеры | 140*180*180 см. |



Формы зубьев



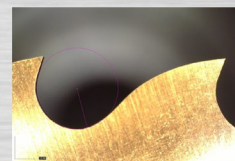
Опция для заточки дисковых пил ТСТ



Маховик



Высокое качество обработки поверхности



Идеальная геометрия зуба