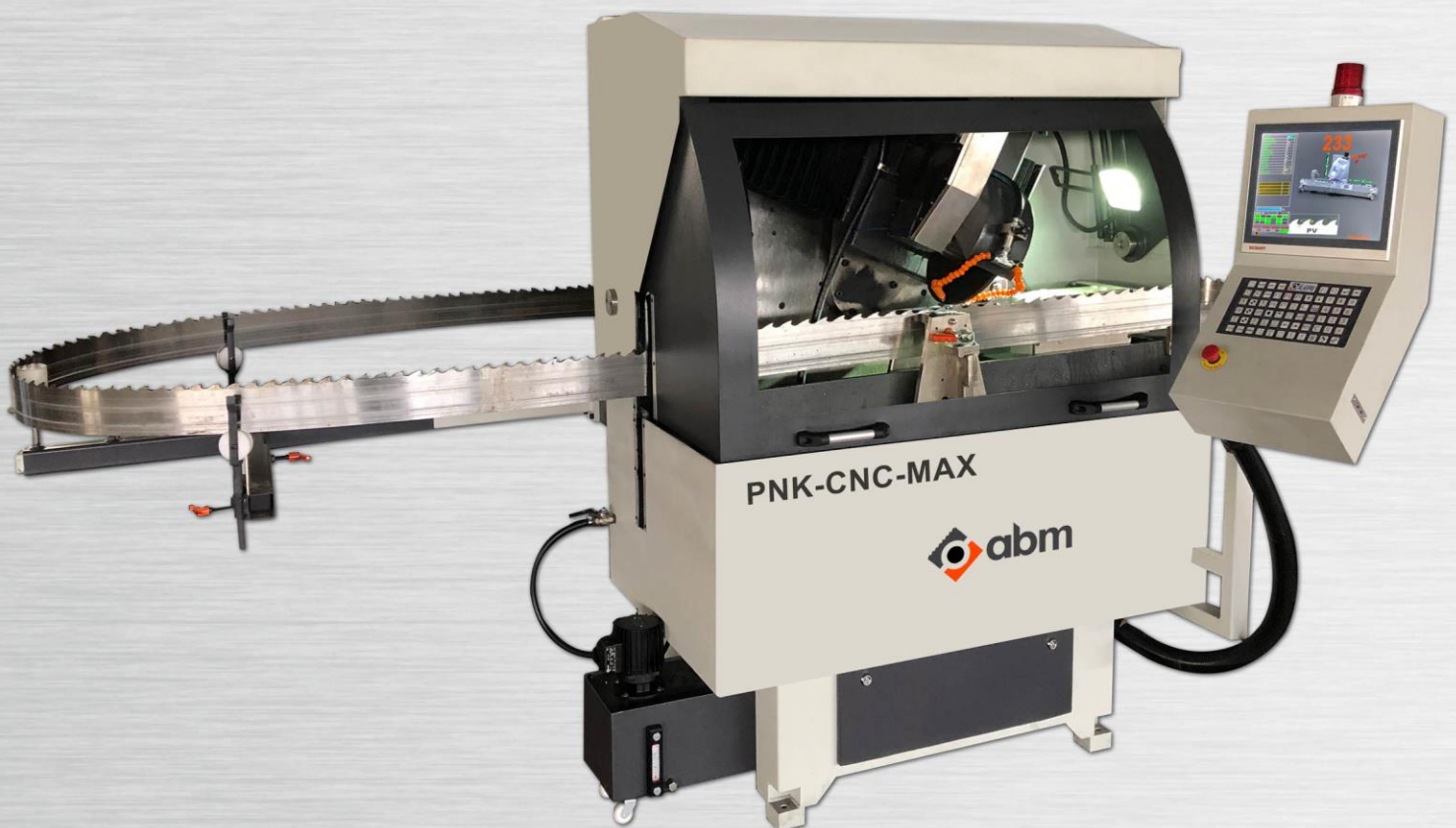


PNK-CNC MAX

СТАНОК С ЧПУ ДЛЯ ЗАТОЧКИ ЛЕНТОЧНЫХ ПИЛ

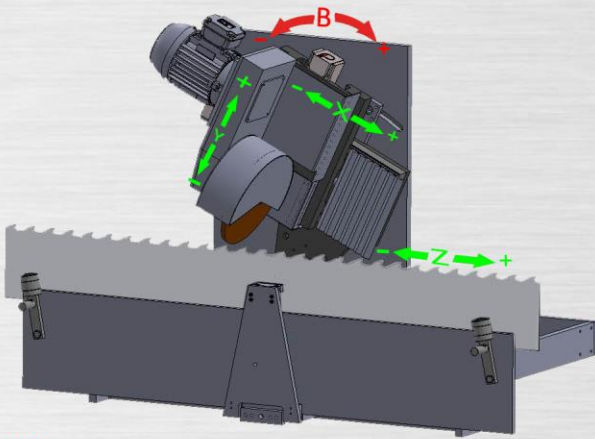
3-осевое ЧПУ управление



abm

Заточные технологии

PNK-CNC MAX



- (X) Ось подачи
- (Y) Ось заточки
- (Z) Ось индексирования
- (B) Ось задний зазор-передний угол

Формы зуба



ТЕХНИЧЕСКИЕ ОСОБЕННОСТИ

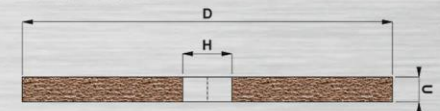
Ширина ленточных пил	50-250мм(Опционально:15-320мм)
Длина ленточных пил	Мах. 14м.
Толщина ленточных пил	0.6-3.2мм
Шаг зуба	Мах. 80мм
Глубина зуба	Мах. 30мм
Формы зубьев	NU,NV,KV,PV,PU,VP,SB
Передний угол	(-10°) (+35°)
Подача (контроль скорости подачи)	10 / 90 зуб./мин.
Размеры заточного круга	D: Ø300мм d:Ø32мм
Толщина заточного круга	5-13мм (в зависимости от шага зубьев)
Размеры заточного круга CBN	D: Ø200мм d:Ø32мм
Толщина заточного круга CBN	1.6-13мм (в зависимости от шага зубьев)
Вращение заточного круга (контроль скорости вращения)	1400-5500 об./ мин. (г.р.м.)
Мощность двигателя заточного круга	3кВт
Тип охлаждения	Водная эмульсия (бакелитовый круг)/масло (круг CBN)
Мощность двигателя системы охлаждения	80 л./мин.
Давление системы охлаждения	10 Бар.
Емкость контейнера с охлаждающей жидкостью	90л.
Количество двигателей	6
Мощность	7,5кВт
Напряжение	380В, 3фазы, 50-60Hz
Нетто/брутто вес	900/950кг

ОТЛИЧИТЕЛЬНЫЕ ОСОБЕННОСТИ

- 3 оси, контроль серводвигателем.
- Операционное управление на любом языке.
- Управление компьютером; операционная система Windows®.
- Загрузка программ через Интернет, если необходимо.
- 17" LCD сенсорная панель управления.
- Выбор языка на панели управления.
- Выбор формы зуба с панели управления.
- Заточка всех распространенных типов зубьев.
- Возможность сохранения программ заточки уже обработанных пил.
- Отслеживание переднего угла с панели управления.
- Индексирование посредством серводвигателя.
- Абсолютная точность шага зубьев.
- Вариабельная скорость заточки.
- Вариабельная скорость вращения заточного круга.
- Движение заточной головки по линейным направляющим.
- Заточка кругом CBN или кругом с керамическим покрытием.
- Водяная эмульсия/масляная охлаждающая жидкость[для заточки CBN].
- Центральная система смазки.
- Заточка ленточной пилой с пневматическим подъемом.
- Опциональная интеграция данных CAD.
- Опоры для ленточной пилы и доп. задний индексатор в комплекте.
- Управляемое двигателем вертикальное перемещение ленточной пилы.
- Устойчивый механический зажима пилы.
- Закрытая кабина для безопасности оператора.
- Эргономичная конструкция станка для удобства погрузки и разгрузки.
- Простое управление для удобства использования.
- Твердая и жесткая конструкция станка.
- Производство соответствует стандартам CE.

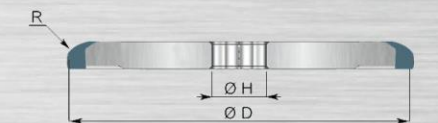
Заточные круги:

Бакелитовые



- D: Ø300 мм
- H: Ø32 мм
- u: 5-13 мм

Заточные круги CBN

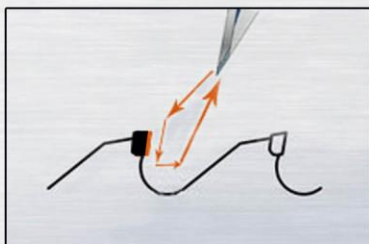


- D: Ø200 мм
- H: Ø32 мм

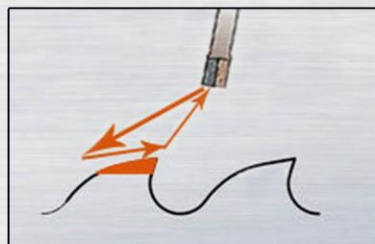


Вариабельный шаг зуба

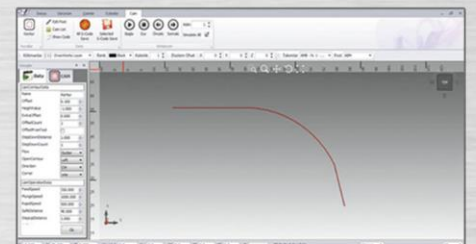
Программное обеспечение (VP) для вариабельного шага зубьев



Программное обеспечение для заточки ленточной пилы с твердосплавными напайками



Программное обеспечение для заточки биметаллических ленточных пил



Опциональное программное обеспечение ABM DrawWorks CAD

