

PRESTIGE



abm

Заточные технологии



Высокие технологии, все необходимое в одном станке...

# PRESTIGE

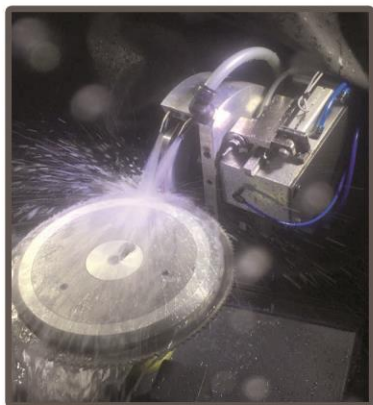
6 осевой СТАНОК ДЛЯ ЗАТОЧКИ HSS ДИСКОВЫХ ПИЛ

Гибкое и выгодное решение...

Высокие технологии, позволяющие удовлетворить растущие глобальные потребности в технологиях заточки инструментов.

Prestige разработан для дисковых пил, отвечающих высоким требованиям. Станки нового поколения минимизируют человеческий труд; это станок, который может затачивать пилы из быстрорежущей стали и металлокерамики в компактном центральном корпусе.

Таким образом, высокая эффективность предотвращает потерю времени на рабочем месте. PRESTIGE гарантирует идеальную и точную заточку за один цикл для всех форм зубьев на дисковых пилах HSS.



Заточка дисковой пилы HSS  
камнем CBN Ø200 мм



Внутренний измерительный  
зонд для контроля толщины

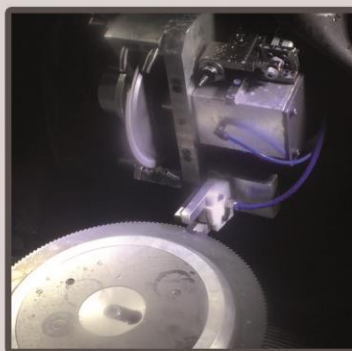


Система зажима с  
алюминиевым фланцем

## Гибкое и эффективное решение для всех ваших потребностей...



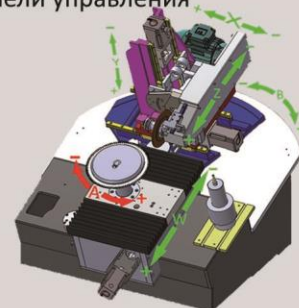
Автоматическое снятие  
фаски справа и слева



Лазерная система для подсчета  
зубьев и автоматической  
настройки

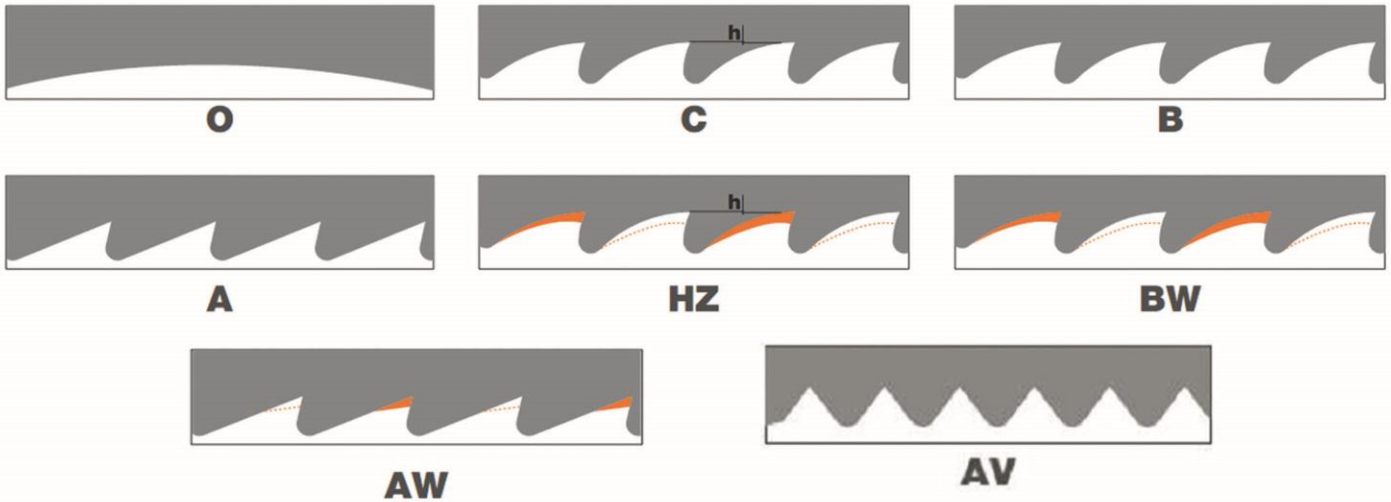
### Общие характеристики

- Процесс профиля и снятия фаски за один цикл.
- 6-осевой сервопривод, система управления ЧПУ, управляемая компьютером.
- Функции изготовления и ремонта зубьев.
- Дополнительная заточка стружколома
- Ось D с дополнительным серводвигателем
- Функция автоматической настройки с помощью лазерной системы.
- Операционная система Windows.
- Выбор языка
- Управление ПК.
- Возможность выбора нужной программы заточки на панели управления
- Заточка всех видов зубьев за один цикл.
- Встроенный измерительный зонд.
- Точное автоматическое измерение толщины стенки
- Автоматическая компенсация износа
- Автоматическое измерение диаметра и кол.-во зубьев
- 15" LCD сенсорная панель управления
- Максимальный диаметр пилы Ø630 мм.
- Пневматический зажим.
- Полностью оборудованная кабина для безопасности.
- Простое управление для удобного использования.
- Прочная база.
- Переменная скорость заточки
- Эргономичная кабина, для удобной погрузки и выгрузки.
- Независимо регулируемая скорость заточки и толкания.
- Дополнительная система воздушного фильтра.
- Автоматическая смазочная установка.
- Готовая к использованию система охлаждения.
- Производство в соответствии стандартам CE.
- Функция отслеживания через подключение к Интернету.



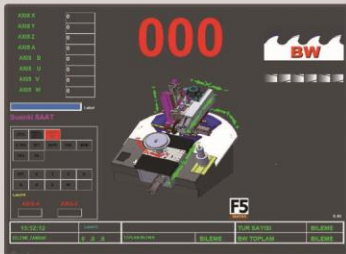
Компания АВМ разрабатывает собственные машины, создает собственную электронную систему, программное обеспечение, программы, а также производит все свои механические компоненты. На последнем этапе все это объединяется и конечный продукт проверяется на соответствие универсальным стандартам производства станков. Все наши усилия направлены на производство более совершенных машин. Какую бы Вы машину не выбрали, должны знать, что эта машина производится с учетом всех потребностей рынка

**ФОРМЫ ЗУБЬЕВ**

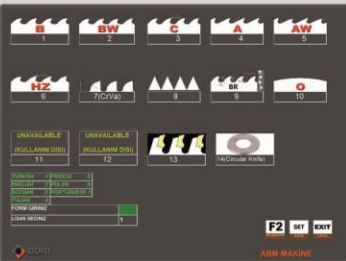


\* Дополнительные формы Br/Bs.

Настоящая “ИННОВАЦИЯ” - это продукт опыта и разработок...



Главный рабочий экран



Экран выбора формы

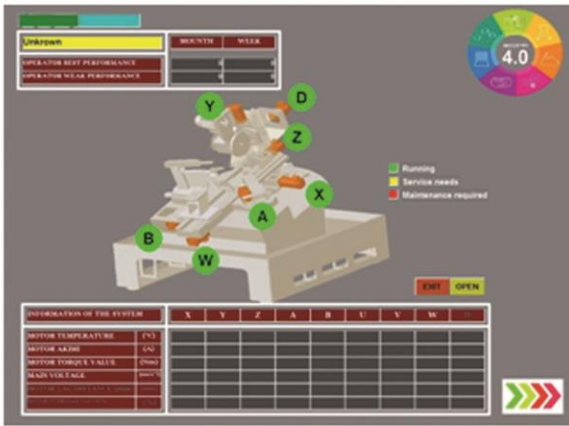


Экран калибровки зонда

**Технические характеристики**

- Диаметр дисковой пилы Ø80-630 мм(опционально Ø800)
- Рабочее давление воздуха Минимум 6 Бар
- CBN заточный камень Ø200мм x 32мм
- Рабочая скорость от 0,5мм до 30мм/с
- Мощность двигателя охлаждения 100л/мин.
- Емкость бака охлаждения ~120л.
- Скорость от 1 до 7 сек./зуб.
- Кол.-во двигателей 11
- Формы зубьев A, AV, AW, B, BW, C, Hz, O
- Суммарная мощность ~10.5кВат
- Питание 380В, 3 фазы
- Вес нетто/брутто 2800/2900кг
- Размеры 200\*250\*195см

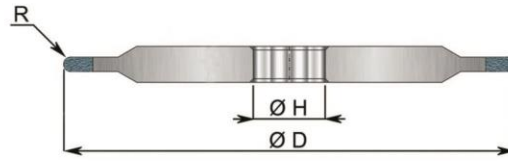
## Рабочие Оси станка



Экран контроля осей станка.

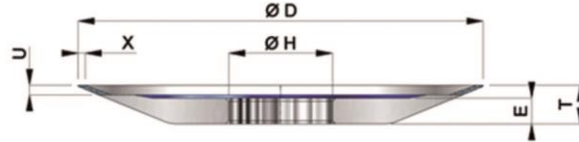
## Заточные круги

CBN заточный круг для HSS пил



**FEPA Tip 14F1**  
D Ø200mm  
H Ø32mm  
R 0.6mm - 6mm

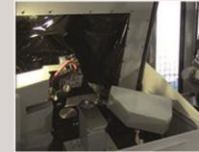
Алмазный заточный круг для металлокерамических пил.



**Tip 12V2**  
D Ø200mm  
H Ø32mm

## Высокая чувствительность / Высокая отдача

### PRESTIGE-LOAD



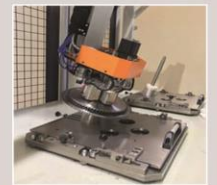
Загрузка - Выгрузка



Фланец для вала



Дополнительная система стружколома для форм Br/Bs



В соответствии с диаметром пилы регулируемый ROBOT Gripper

### Двигатели станка

Motorlar	Güç (kW)	Devir (RPM)	Voltaj	Ek Özellikler
Axis X (Servo)	0.75	6000	-	Absolute encoder-frenli
Axis Y (Servo)	0.75	6000	-	Absolute encoder-frenli
Axis Z (Servo)	0.75	6000	-	Absolute encoder-frenli
Axis A (Servo)	0.75	6000	-	Absolute encoder-frensiz
Axis B (Servo)	0.75	6000	-	Absolute encoder-frenli
Axis U (Servo)	0.75	6000	-	Absolute encoder-frenli
Axis V (Servo)	0.75	6000	-	Absolute encoder-frensiz
Axis W (Servo)	0.75	6000	-	Absolute encoder-frenli
Bileme Taş Motoru	1.1	2900	380V-3faz	
Soğutma Motoru	0,75	2800	380V-3faz	



Загрузочный вал



Подушка



Переходные фланцы (Магнитного типа)